

De nombreuses données INSEE ne sont pas disponibles à l'échelle des nouveaux QPV. Analysant plusieurs sources de données disponibles à l'échelle QPV et IRIS, L'APRAS a pu déterminer avec la Direction Générale Proximité et Cohésion Sociale (DGPCS), une liste d'IRIS pour une observation sociale au plus proche des Quartiers Politiques de la Ville.

Population

	Population en 2016	Population en 2011	Evolution 2011-2016 (en nb)	Evolution 2011-2016 (%)
HENRI FREVILLE SUD OUEST	1 863	1 952	-90	-4,6%
CANADA	1 815	1 383	431	31,2%
LES CLOTEAUX	1 982	2 115	-133	-6,3%
LES CHAMPS MANCEAUX	1 873	1 782	92	5,1%
IRIS QPV Les Clôteaux - Champs Manceaux	7 533	7 233	300	4,2%
IRIS des QPV	40 757	40 368	388	1,0%
RENNES	216 268	208 033	8 235	4,0%

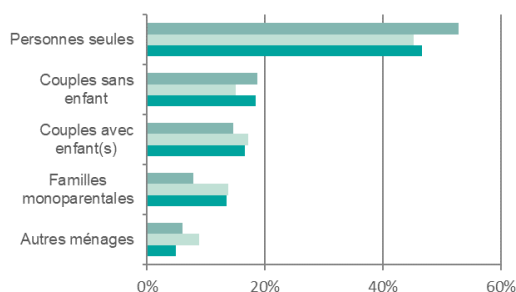
Sources : INSEE RP2011 et RP2016 Exploitations principales, APRAS

Ménages

	Ménages en 2016	Ménages en 2011	Evolution 2011-2016 (en nb)	Evolution 2011-2016 (%)
IRIS QPV Les Clôteaux - Champs Manceaux	3 757	3 851	-94	-2,4%
IRIS des QPV	18 814	18 810	4	0,0%
RENNES	112 456	108 209	4 246	3,9%

Sources : INSEE RP2011 et RP2016 Exploitations principales, APRAS

Le nombre moyen de personnes par ménage en 2016 est de 2,0 pour Les Clôteaux – Champs Manceaux. Il est de 2,1 pour l'ensemble des IRIS des QPV et de 1,8 à Rennes.



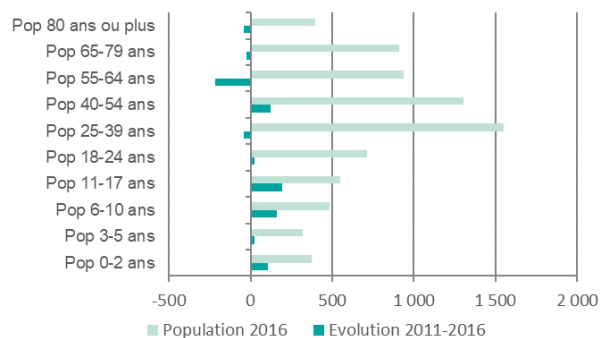
■ RENNES ■ IRIS des QPV ■ IRIS QPV Les Clôteaux - Champs Manceaux 2016

	IRIS QPV Les Clôteaux - Champs Manceaux		IRIS des QPV		RENNES	
	2016	2011	2016	2011	2016	2011
Personnes seules	46,7%	48,0%	45,3%	44,6%	52,9%	52,4%
Couples sans enfant	18,4%	23,7%	15,0%	17,8%	18,7%	19,9%
Couples avec enfant(s)	16,6%	14,9%	17,1%	18,2%	14,6%	14,8%
Familles monoparentales	13,5%	9,8%	13,8%	12,4%	7,9%	7,0%
Autres ménages	4,9%	3,7%	8,9%	7,1%	6,0%	5,9%
TOTAL	100%	100%	100%	100%	100%	100%

Sources : INSEE RP2011 et RP2016 Exploitations complémentaires, APRAS

La catégorie "autres ménages" rassemble différentes formes de colocation.

Tranches d'âge



Evolution 2011-2016 en %

	IRIS QPV Les Clôteaux - Champs Manceaux	IRIS des QPV	RENNES
Pop 0-2 ans	38,6%	3,0%	9,0%
Pop 3-5 ans	8,9%	10,1%	10,1%
Pop 6-10 ans	49,8%	20,2%	15,9%
Pop 11-17 ans	54,2%	10,2%	9,3%
Pop 18-24 ans	3,5%	7,7%	0,1%
Pop 25-39 ans	-2,8%	-4,1%	5,3%
Pop 40-54 ans	10,1%	-6,8%	0,1%
Pop 55-64 ans	-18,6%	-12,1%	-2,2%
Pop 65-79 ans	-2,8%	-0,2%	9,4%
Pop 80 ans ou plus	-10,0%	12,8%	6,4%

Sources : INSEE RP2011 et RP2016 Exploitations principales, APRAS

% des tranches d'âge

	IRIS QPV Les Clôteaux - Champs Manceaux		IRIS des QPV		RENNES	
	2016	2011	2016	2011	2016	2011
Pop 0-2 ans	5,0%	3,7%	4,6%	4,6%	3,4%	3,2%
Pop 3-5 ans	4,2%	4,0%	4,5%	4,1%	3,0%	2,8%
Pop 6-10 ans	6,4%	4,5%	6,8%	5,7%	4,7%	4,2%
Pop 11-17 ans	7,3%	4,9%	8,1%	7,4%	6,4%	6,1%
Pop 18-24 ans	9,5%	9,5%	17,4%	16,3%	21,2%	22,0%
Pop 25-39 ans	20,6%	22,1%	19,4%	20,5%	22,5%	22,2%
Pop 40-54 ans	17,3%	16,4%	15,1%	16,4%	15,6%	16,2%
Pop 55-64 ans	12,4%	15,9%	9,5%	11,0%	9,1%	9,6%
Pop 65-79 ans	12,1%	12,9%	9,8%	9,9%	9,3%	8,8%
Pop 80 ans ou plus	5,2%	6,0%	4,7%	4,2%	5,0%	4,9%
TOTAL	100%	100%	100%	100%	100%	100%

Sources : INSEE RP2011 et RP2016 Exploitations principales, APRAS

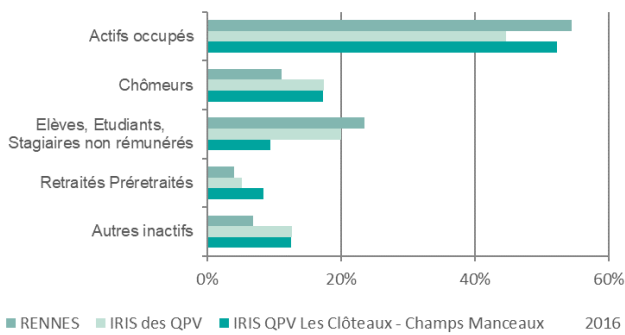
Nationalité / Immigrés

	IRIS QPV Les Clôteaux - Champs Manceaux		IRIS des QPV		RENNES	
	2016	2011	2016	2011	2016	2011
Pop Français	80,2%	90,7%	80,6%	85,2%	91,1%	93,4%
Pop Etrangers	19,8%	9,3%	19,4%	14,8%	8,9%	6,6%
Pop Immigrés	20,7%	11,8%	22,0%	18,8%	10,7%	8,6%

Sources : INSEE RP2011 et RP2016 Exploitations principales, APRAS

Un immigré est, selon la définition de l'INSEE, inspirée du Haut Conseil à l'Intégration, une personne née étrangère à l'étranger et résidant en France. Les personnes nées françaises à l'étranger et vivant en France ne sont donc pas comptabilisées. À l'inverse, certains immigrés ont pu devenir français, les autres restant étrangers. Les populations étrangère et immigrée ne se confondent pas totalement : un immigré n'est pas nécessairement étranger et réciproquement, certains étrangers sont nés en France.

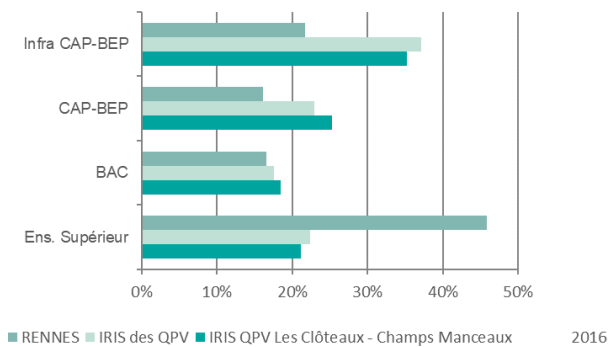
Activité (population 15-64 ans)



	IRIS QPV Les Clôteaux - Champs Manceaux		IRIS des QPV		RENNES	
	2016	2011	2016	2011	2016	2011
Actifs occupés	52,3%	58,3%	44,7%	48,2%	54,4%	55,6%
Chômeurs	17,3%	12,6%	17,5%	15,6%	11,1%	9,6%
Elèves, Etudiants, Stagiaires non rémunérés	9,5%	8,8%	20,0%	17,5%	23,5%	23,2%
Retraités Préretraités	8,4%	11,2%	5,2%	6,6%	4,1%	5,4%
Autres inactifs	12,5%	9,1%	12,7%	12,2%	6,9%	6,3%
TOTAL	100%	100%	100%	100%	100%	100%

Sources : INSEE RP2011 et RP2016 Exploitations complémentaires, APRAS

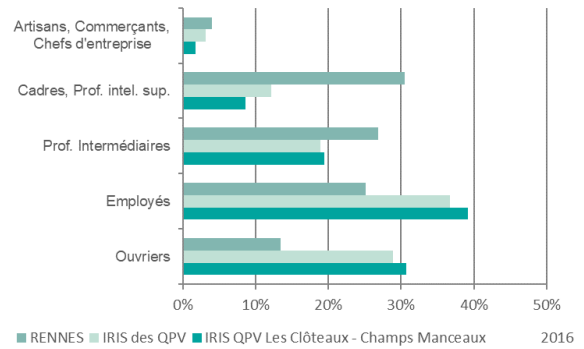
Formation (Personnes de 15 ans ou plus non scolarisées)



	IRIS QPV Les Clôteaux - Champs Manceaux		IRIS des QPV		RENNES	
	2016	2011	2016	2011	2016	2011
Infra CAP-BEP	35,2%	37,5%	37,1%	41,7%	21,7%	26,1%
CAP-BEP	25,3%	24,8%	22,9%	24,0%	16,1%	17,4%
BAC	18,4%	17,3%	17,8%	15,9%	16,5%	17,0%
Ens. Supérieur	21,1%	20,4%	22,4%	18,3%	45,8%	39,5%
TOTAL	100%	100%	100%	100%	100%	100%

Sources : INSEE RP2011 et RP2016 Exploitations complémentaires, APRAS

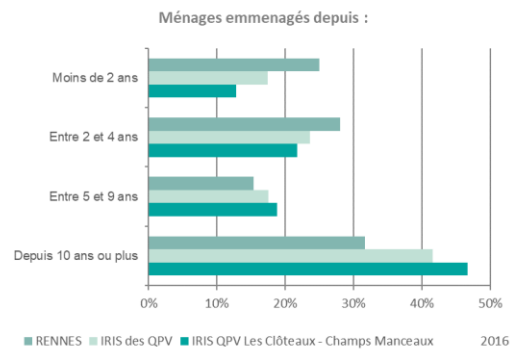
Professions et Catégories Socio-professionnelles (actifs occupés 15-64 ans)



	IRIS QPV Les Clôteaux - Champs Manceaux		IRIS des QPV		RENNES	
	2016	2011	2016	2011	2016	2011
Agriculteurs exploitants	0,3%	0,0%	0,1%	0,0%	0,1%	0,1%
Artisans, Commerçants, Chefs d'entreprise	1,8%	2,6%	3,1%	3,3%	4,0%	3,7%
Cadres, Prof. intel. sup.	8,6%	7,6%	12,2%	8,6%	30,5%	27,3%
Prof. Intermédiaires	19,4%	24,2%	18,9%	18,9%	26,9%	26,8%
Employés	39,2%	40,9%	36,7%	38,0%	25,1%	26,3%
Ouvriers	30,7%	24,7%	28,9%	31,2%	13,5%	15,7%
TOTAL	100%	100%	100%	100%	100%	100%

Sources : INSEE RP2011 et RP2016 Exploitations complémentaires, APRAS

Ancienneté dans le logement



	IRIS QPV Les Clôteaux - Champs Manceaux		IRIS des QPV		RENNES	
	2016	2011	2016	2011	2016	2011
Moins de 2 ans	12,8%	12,9%	17,4%	16,6%	25,0%	25,9%
Entre 2 et 4 ans	21,7%	23,1%	23,6%	22,4%	28,0%	26,6%
Entre 5 et 9 ans	18,8%	16,2%	17,5%	16,8%	15,4%	14,5%
Depuis 10 ans ou plus	46,6%	47,9%	41,5%	44,2%	31,6%	33,0%
TOTAL	100%	100%	100%	100%	100%	100%

Sources : INSEE RP2011 et RP2016 Exploitations complémentaires, APRAS

Les étudiants ayant un logement sur Rennes sont comptabilisés ; leur présence explique la forte mobilité sur certains quartiers.

Revenu disponible des ménages par UC Moyenne mensuelle en €

	Henri Fréville Sud Ouest	Canada	Les Clôteaux	Les Champs Manceaux	RENNES
1er décile	723	644	765	637	813
Médiane	1 328	1 092	1 629	1 095	1 707
9ème décile	2 311	1 906	2 843	1 854	3 296

Sources : INSEE Fichier localisé social et fiscal (Filosofi) 2016

Le Fichier localisé social et fiscal (Filosofi) est issu du rapprochement des données fiscales exhaustives en provenance de la direction générale des Finances publiques (déclaration de revenus des personnes physiques, taxe d'habitation et fichier d'imposition des personnes physiques) et des données sur les prestations sociales émanant des principaux organismes gestionnaires de ces prestations (Cnaf, Cnav, CCMSA) ; il permet de reconstituer un revenu déclaré (avant impôt) et un revenu disponible (après impôt et y compris prestations sociales).