

De nombreuses données INSEE ne sont pas disponibles à l'échelle des nouveaux QPV. Analysant plusieurs sources de données disponibles à l'échelle QPV et IRIS, L'APRAS a pu déterminer avec la Direction Générale Proximité et Cohésion Sociale (DGPCS), une liste d'IRIS pour une observation sociale au plus proche des Quartiers Politiques de la Ville.

### Population

	Population en 2013	Population en 2008	Evolution 2008-2013 (en nb)	Evolution 2008-2013 (%)
HENRI FREVILLE SUD OUEST	1 994	2 005	-11	-0,5%
CANADA	1 602	1 373	229	16,7%
LES CLOTEAUX	2 085	2 196	-112	-5,1%
LES CHAMPS MANCEAUX	1 841	1 904	-63	-3,3%
IRIS QPV Les Clôteaux - Champs Manceaux	7 522	7 478	44	0,6%
IRIS des QPV	40 423	41 677	-1 253	-3,0%
RENNES	211 373	206 655	4 718	2,3%

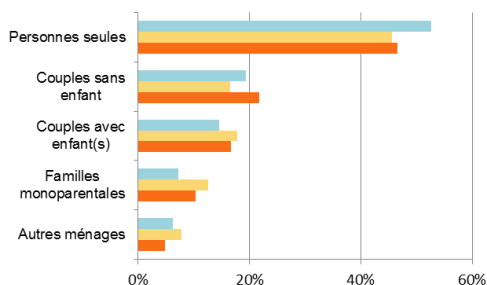
Sources : INSEE RP2008 et RP2013 Exploitations principales, APRAS

### Ménages

	Ménages en 2013	Ménages en 2008	Evolution 2008-2013 (en nb)	Evolution 2008-2013 (%)
IRIS QPV Les Clôteaux - Champs Manceaux	3 848	3 862	-14	-0,4%
IRIS des QPV	18 869	18 971	-102	-0,5%
RENNES	110 208	105 545	4 663	4,4%

Sources : INSEE RP2008 et RP2013 Exploitations principales, APRAS

Le nombre moyen de personnes par ménage en 2013 est de 1,9 pour Les Clôteaux - Champs Manceaux. Il est de 2,1 pour l'ensemble des IRIS des QPV et de 1,8 à Rennes.



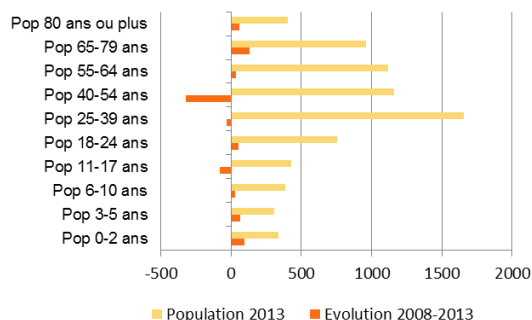
■ RENNES ■ IRIS des QPV ■ IRIS QPV Les Clôteaux - Champs Manceaux 2013

	IRIS QPV Les Clôteaux - Champs Manceaux		IRIS des QPV		RENNES	
	2013	2008	2013	2008	2013	2008
Personnes seules	46,6%	45,8%	45,5%	41,9%	52,6%	50,6%
Couples sans enfant	21,7%	25,2%	16,5%	19,2%	19,4%	20,8%
Couples avec enfant(s)	16,6%	15,9%	17,8%	19,4%	14,6%	15,6%
Familles monoparentales	10,3%	9,9%	12,5%	12,7%	7,2%	7,1%
Autres ménages	4,8%	3,2%	7,7%	6,7%	6,2%	6,0%
TOTAL	100%	100%	100%	100%	100%	100%

Sources : INSEE RP2008 et RP2013 Exploitations complémentaires, APRAS

La catégorie "autres ménages" rassemble différentes formes de colocation.

### Tranches d'âge



### Evolution 2008-2013 en %

	IRIS QPV Les Clôteaux - Champs Manceaux	IRIS des QPV	RENNES
Pop 0-2 ans	40,3%	8,1%	5,8%
Pop 3-5 ans	26,8%	6,3%	5,3%
Pop 6-10 ans	8,9%	3,7%	6,7%
Pop 11-17 ans	-15,5%	-12,1%	0,8%
Pop 18-24 ans	7,7%	-0,4%	4,2%
Pop 25-39 ans	-1,8%	-4,6%	0,0%
Pop 40-54 ans	-21,6%	-14,2%	-4,1%
Pop 55-64 ans	3,3%	2,9%	9,2%
Pop 65-79 ans	15,8%	-4,6%	1,0%
Pop 80 ans ou plus	16,8%	25,7%	10,5%

Sources : INSEE RP2008 et RP2013 Exploitations principales, APRAS

### % des tranches d'âge

	IRIS QPV Les Clôteaux - Champs Manceaux		IRIS des QPV		RENNES	
	2013	2008	2013	2008	2013	2008
Pop 0-2 ans	4,5%	3,2%	4,8%	4,3%	3,3%	3,2%
Pop 3-5 ans	4,1%	3,3%	4,2%	3,8%	2,8%	2,7%
Pop 6-10 ans	5,1%	4,7%	6,1%	5,7%	4,4%	4,2%
Pop 11-17 ans	5,7%	6,8%	7,5%	8,3%	6,2%	6,2%
Pop 18-24 ans	10,0%	9,4%	16,9%	16,4%	22,2%	21,8%
Pop 25-39 ans	22,0%	22,6%	20,5%	20,9%	22,1%	22,6%
Pop 40-54 ans	15,4%	19,8%	15,5%	17,6%	15,7%	16,7%
Pop 55-64 ans	14,9%	14,5%	10,6%	10,0%	9,5%	8,9%
Pop 65-79 ans	12,8%	11,1%	9,5%	9,6%	8,9%	9,0%
Pop 80 ans ou plus	5,4%	4,6%	4,4%	3,4%	4,9%	4,6%
TOTAL	100%	100%	100%	100%	100%	100%

Sources : INSEE RP2008 et RP2013 Exploitations principales, APRAS

### Nationalité / Immigrés

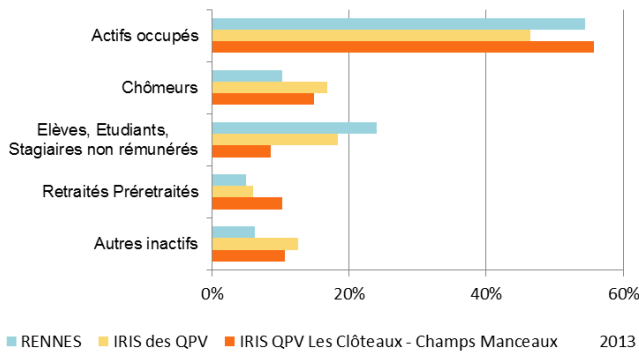
	IRIS QPV Les Clôteaux - Champs Manceaux		IRIS des QPV		RENNES	
	2013	2008	2013	2008	2013	2008
Pop Français	87,7%	91,4%	83,6%	87,4%	92,8%	94,3%
Pop Etrangers	12,3%	8,6%	16,4%	12,6%	7,2%	5,7%

	2013	2008	2013	2008	2013	2008
Pop Immigrés	15,0%	11,4%	20,1%	16,3%	9,1%	7,2%

Sources : INSEE RP2008 et RP2013 Exploitations principales, APRAS

Un immigré est, selon la définition de l'INSEE, inspirée du Haut Conseil à l'Intégration, une personne née étrangère à l'étranger et résidant en France. Les personnes nées françaises à l'étranger et vivant en France ne sont donc pas comptabilisées. À l'inverse, certains immigrés ont pu devenir français, les autres restant étrangers. Les populations étrangère et immigrée ne se confondent pas totalement : un immigré n'est pas nécessairement étranger et réciproquement, certains étrangers sont nés en France.

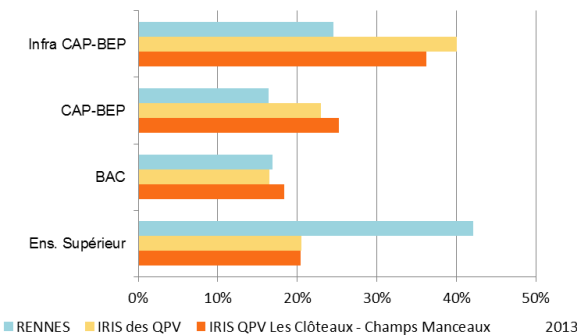
### Activité (population 15-64 ans)



	IRIS QPV Les Clôteaux - Champs Manceaux		IRIS des QPV		RENNES	
	2013	2008	2013	2008	2013	2008
Actifs occupés	55,7%	62,1%	46,4%	51,7%	54,4%	56,9%
Chômeurs	14,9%	9,5%	16,8%	12,6%	10,2%	8,0%
Elèves, Etudiants, Stagiaires non rémunérés	8,6%	9,8%	18,3%	18,4%	24,0%	23,6%
Retraités Préretraités	10,2%	10,3%	6,0%	6,3%	5,0%	5,2%
Autres inactifs	10,6%	8,4%	12,5%	11,0%	6,3%	6,4%
TOTAL	100%	100%	100%	100%	100%	100%

Sources : INSEE RP2008 et RP2013 Exploitations complémentaires, APRAS

### Formation (Personnes de 15 ans ou plus non scolarisées)



	IRIS QPV Les Clôteaux - Champs Manceaux		IRIS des QPV		RENNES	
	2013	2008	2013	2008	2013	2008
Infra CAP-BEP	36,2%	40,8%	40,0%	42,8%	24,5%	27,8%
CAP-BEP	25,2%	23,1%	23,0%	24,0%	16,4%	18,5%
BAC	18,3%	16,6%	16,5%	15,0%	16,9%	16,7%
Ens. Supérieur	20,4%	19,4%	20,5%	18,3%	42,1%	36,9%
TOTAL	100%	100%	100%	100%	100%	100%

Sources : INSEE RP2008 et RP2013 Exploitations complémentaires, APRAS

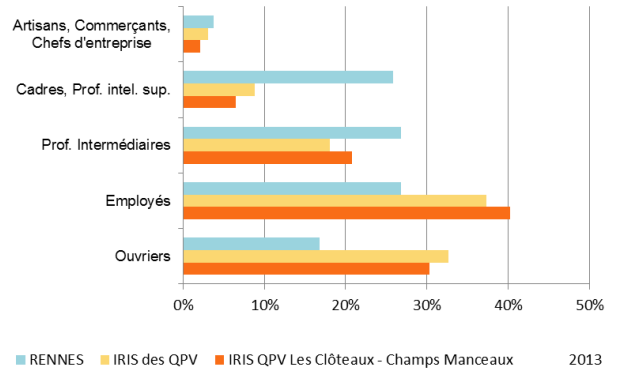
### Revenu disponible des ménages par UC Moyenne mensuelle en €

	RENNES	IRIS des QPV	IRIS QPV Les Clôteaux - Champs Manceaux	Henri Fréville Sud Ouest	Canada	Les Clôteaux	Les Champs Manceaux
1er décile	798	654	707	759	642	775	626
Médiane	1 654	1 196	1 322	1 360	1 133	1 631	1 087
9ème décile	3 273	2 084	2 254	2 339	1 912	2 779	1 853

Sources : INSEE Fichier localisé social et fiscal (Filosofi) 2012

Le Fichier localisé social et fiscal (Filosofi) est issu du rapprochement des données fiscales exhaustives en provenance de la direction générale des Finances publiques (déclaration de revenus des personnes physiques, taxe d'habitation et fichier d'imposition des personnes physiques) et des données sur les prestations sociales émanant des principaux organismes gestionnaires de ces prestations (Cnaf, Cnav, CCMSA) ; il permet de reconstituer un revenu déclaré (avant impôt) et un revenu disponible (après impôt et y compris prestations sociales).

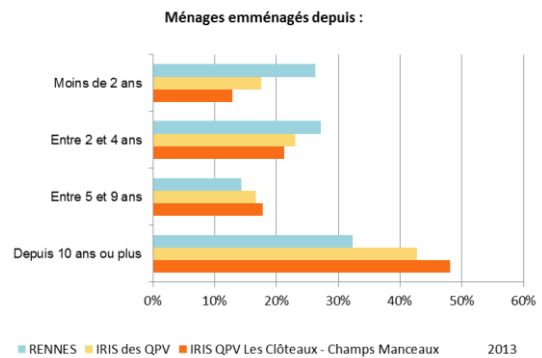
### Professions et Catégories Socio-professionnelles (actifs 15-64 ans)



	IRIS QPV Les Clôteaux - Champs Manceaux		IRIS des QPV		RENNES	
	2013	2008	2013	2008	2013	2008
Agriculteurs exploitants	0,2%	0,0%	0,1%	0,0%	0,1%	0,0%
Artisans, Commerçants, Chefs d'entreprise	2,1%	3,6%	3,1%	3,4%	3,8%	3,2%
Cadres, Prof. intel. sup.	6,5%	6,7%	8,8%	7,1%	25,8%	22,9%
Prof. Intermédiaires	20,8%	22,8%	18,1%	18,3%	26,8%	26,5%
Employés	40,2%	37,4%	37,3%	37,0%	26,8%	28,7%
Ouvriers	30,3%	29,4%	32,6%	34,2%	16,8%	18,6%
TOTAL	100%	100%	100%	100%	100%	100%

Sources : INSEE RP2008 et RP2013 Exploitations complémentaires, APRAS

### Ancienneté dans le logement



	IRIS QPV Les Clôteaux - Champs Manceaux		IRIS des QPV		RENNES	
	2013	2008	2013	2008	2013	2008
Moins de 2 ans	12,9%	11,9%	17,6%	15,9%	26,3%	24,6%
Entre 2 et 4 ans	21,3%	22,6%	23,0%	22,7%	27,2%	26,3%
Entre 5 et 9 ans	17,8%	17,7%	16,7%	18,5%	14,3%	16,4%
Depuis 10 ans ou plus	48,1%	47,8%	42,7%	42,9%	32,3%	32,7%
TOTAL	100%	100%	100,0%	100,0%	100%	100%

Sources : INSEE RP2008 et RP2013 Exploitations complémentaires, APRAS

Les étudiants ayant un logement sur Rennes sont comptabilisés ; leur présence explique la forte mobilité sur certains quartiers.